



# „Wärme-(Kälte-)Planung“

= kommunaler Strategieplan zur  
Dekarbonisierung der Wärmeversorgung

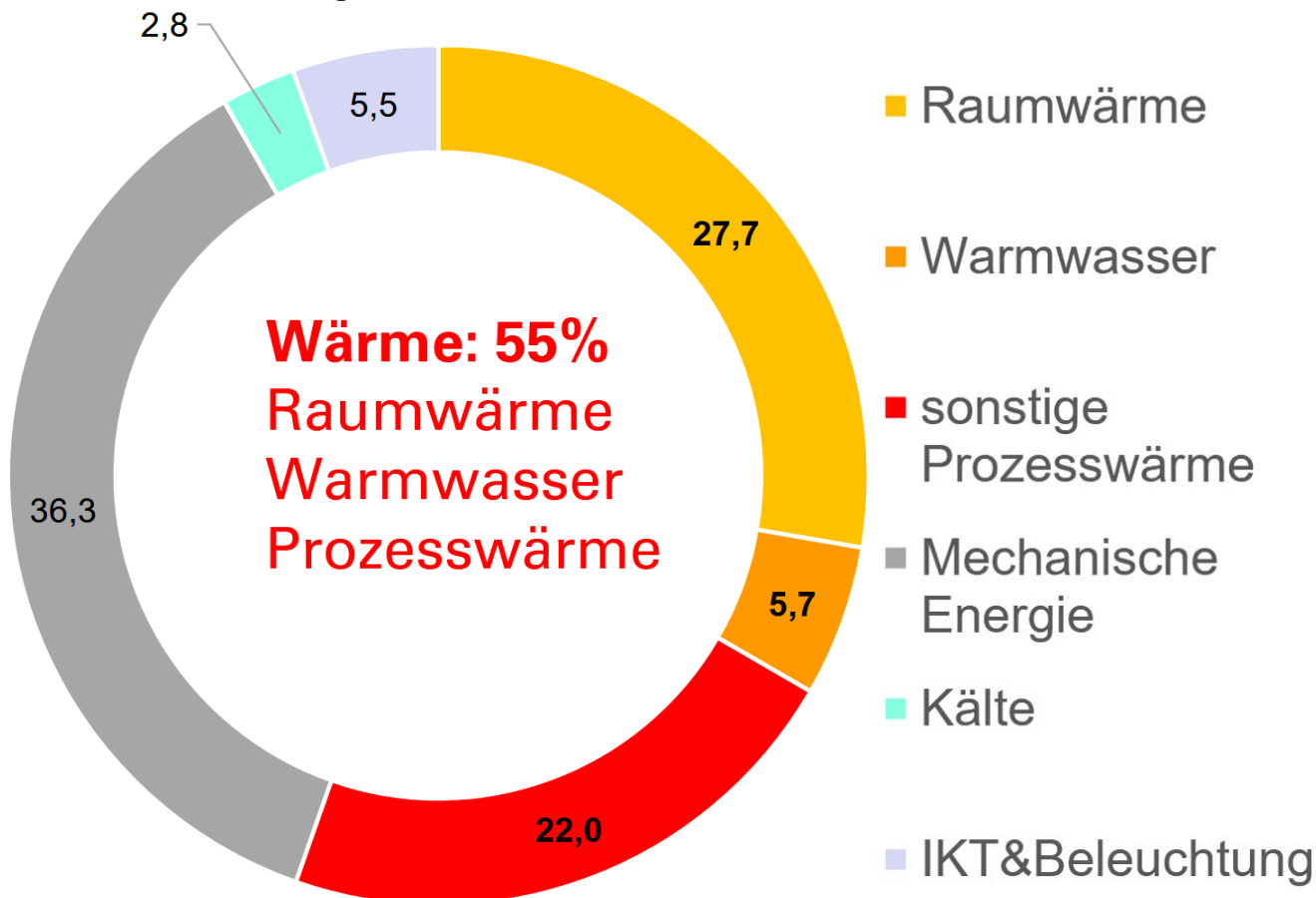
03.04.2023

Informationsveranstaltung Heizenergie

# Warum Wärme-Kälte-Planung?

# Wärme, Energieverbrauch + CO2

Anteile am Endenergieverbrauch 2020



BMWK, Energiedaten, 19.01.2022

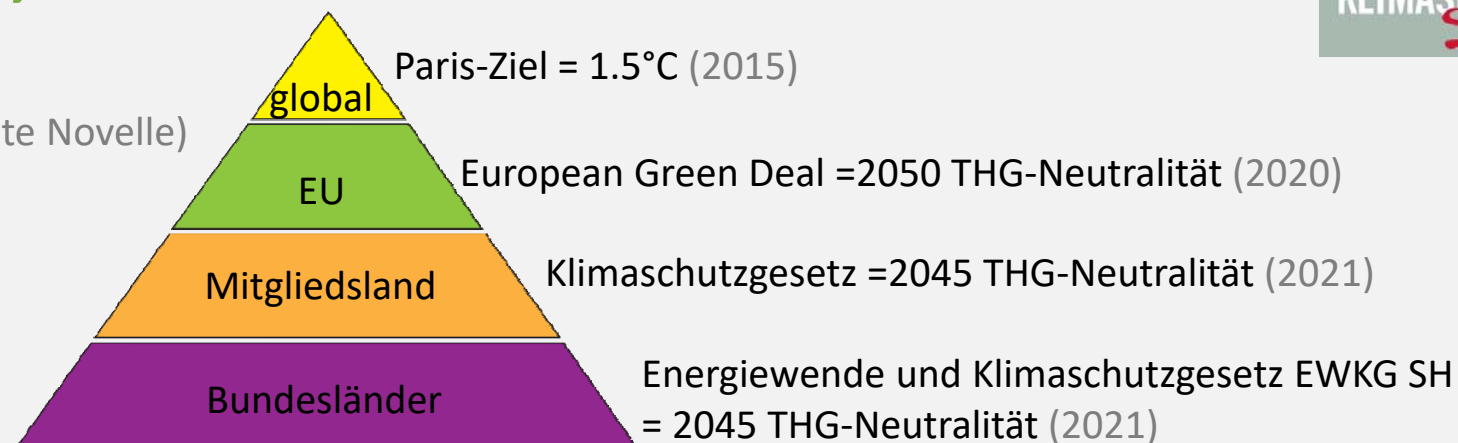
## CO2-Emissionen auf Sylt (BISKO):

140 von 230 tTonnen CO2/a  
= ca. 63 % durch  
Warmwasser und  
Raumwärme

# Ziele, Gesetze, Beschlüsse

## „Gesetzespyramide“:

(Datum Verabschiedung/letzte Novelle)



## Energiewende- und Klimaschutzgesetzes SH (EWKG):

§7 Aufstellung kommunaler Wärme-Kälte-Pläne (WKP) bis 17.12.2024 (Planungsbeschluss)

Kommunen bestimmter Größe sind verpflichtet

→ Gemeinde Sylt verpflichtet, amtsangehörige Gemeinden nicht

## Beschlüsse der Sylter Gemeinden:

Sep. 2022: Gemeinde Sylt beschließt Erstellung Wärme-Kälte-Plan

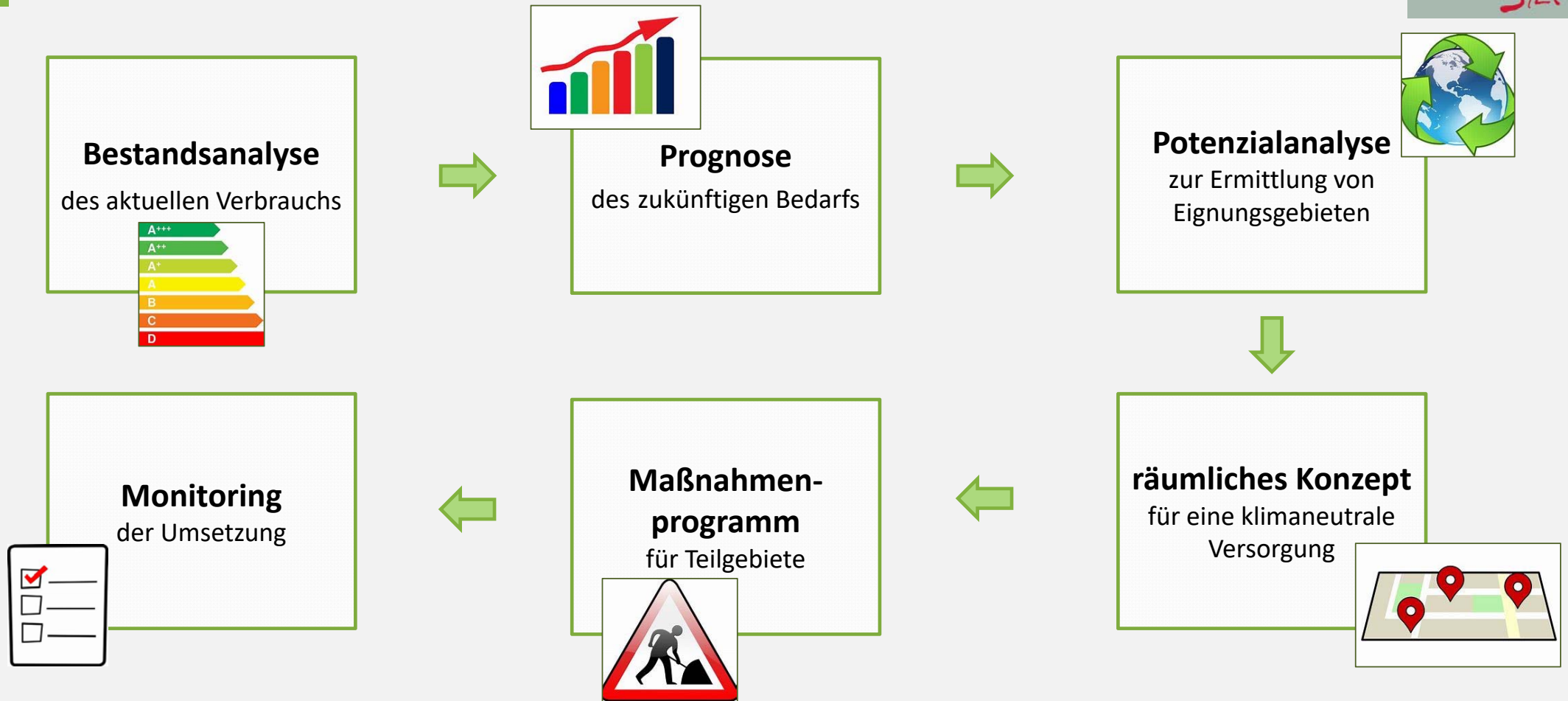
Ende 2022-Feb.2023: amtsangehörige Gemeinden beschließen freiwillige Erstellung

# Was ist ein Wärme-Kälte-Plan?

# Was ist ein Wärme-Kälte-Plan?

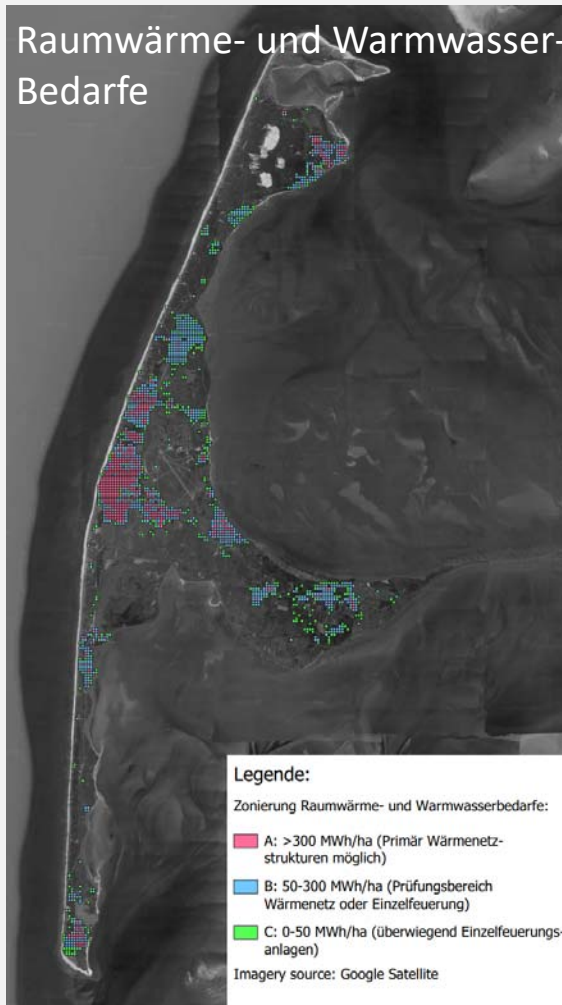
- ein kommunales, strategisch-planerisches Instrument
  - Ziel: gesellschaftlich und wirtschaftlich tragfähiger Transformationspfad zur THG-neutralen Wärmeversorgung bis 2045 (Raumwärme, Warmwasser)
    - zentrale Versorgung ist häufig wirtschaftlicher, risikoaversiver und technologieoffener als dezentrale Versorgung
  - Inhaltliche Eckpunkte:
    - räumliches Zielbild als Grundlage für Stadtentwicklung und Energieplanung  
= Eignungsgebiete für leitungs- und nicht-leitungsgebundene Wärmeversorgung
    - Orientierung für Planungs- und Investitionsentscheidungen
  - weitere Pläne nachgelagert (u.A. energetische Sanierung, Wärmenetze)
- ein auf Jahrzehnte angelegter **Multi-Akteursprozess** unter Federführung der **Kommune**

# Inhalte Wärme-Kälte-Plan



# Snapshot: Bedarfs-, Potenzialanalyse

## Raumwärme- und Warmwasser-Bedarfe

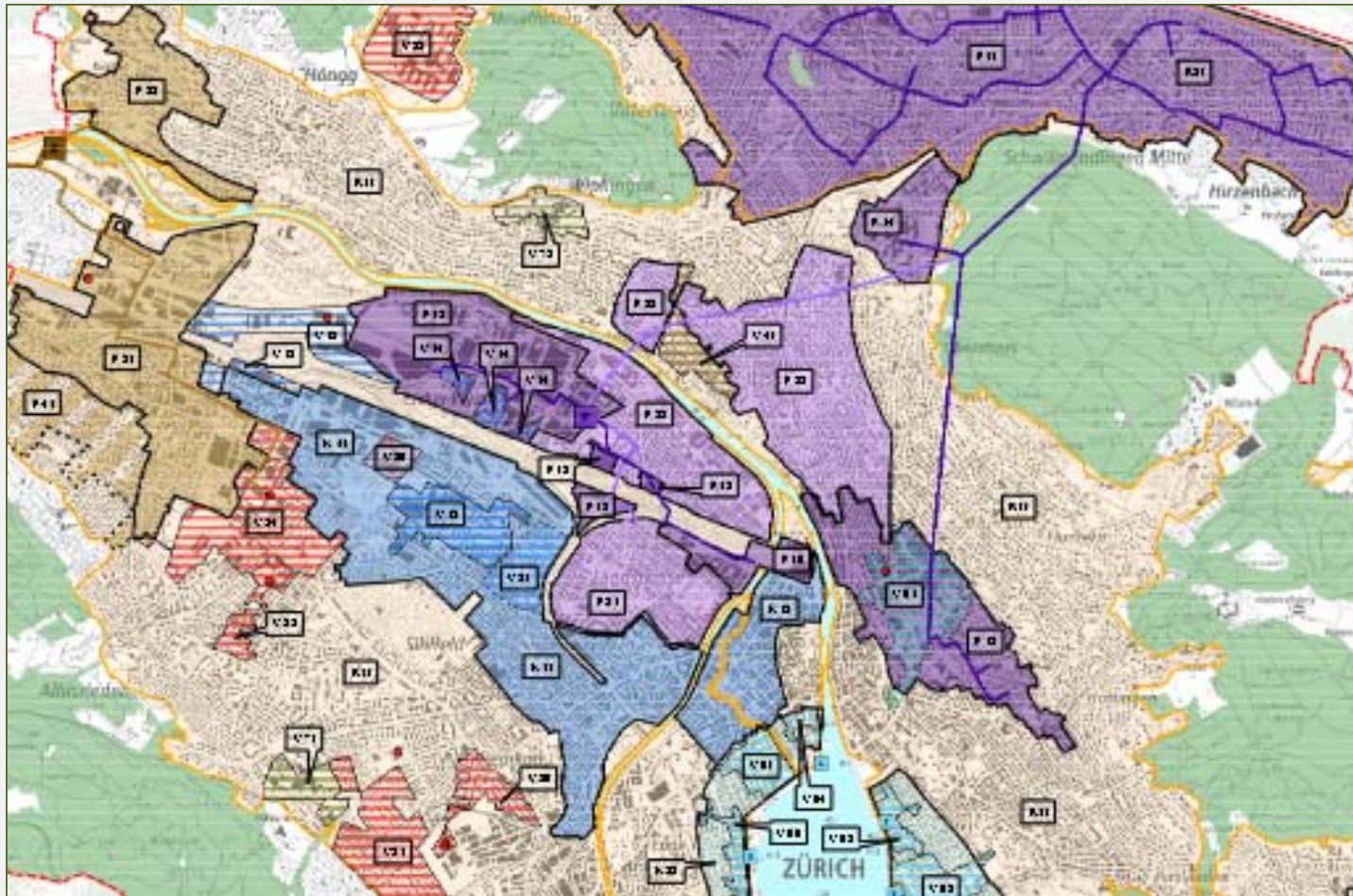


## Geothermiepoteziale



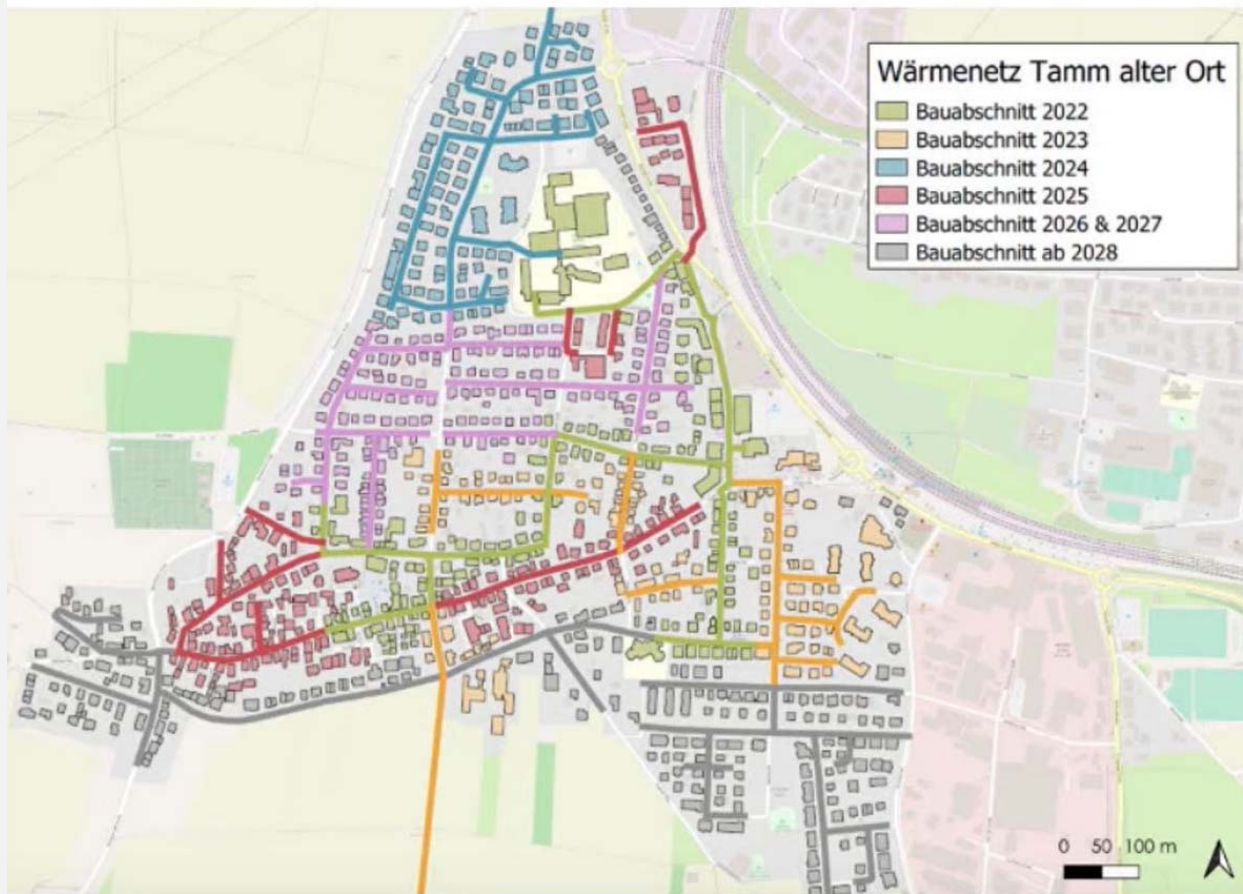


# Beispiel: Energieplankarte der Stadt Zürich



# Beispiel: leitungsgebundene Versorgung

## Wärmenetz-Ausbauplanung für ganz Tamm



# Was soll Wärme-Kälte-Planung leisten?



- Wärmekataster mit belastbaren Daten
  - Prüfung Ausbaumöglichkeiten Wärmenetze (gleichzeitig Dekarbonisierung – Zusammenarbeit Netzbetreiber)
  - Prüfung Rückzug Gasnetze, Ertüchtigung Stromnetze
  - Sicherung Flächen für Erneuerbare Energien im Flächennutzungsplan (Erzeugungs- und Speicherinfrastrukturen)
  - Klimaschutz in der Bauleitplanung
  - Sanierungsgebiete prüfen
- Orientierungsrahmen für planungssichere(re) Investitionen (zentral vs. dezentral)
- Koordinierung der lokalen Wärmewende als Multi-Akteursprozess

# Wann sind welche Resultate auf Sylt zu erwarten?



# Wärme-Kälte-Pläne auf Sylt

## Gemeinde Sylt:

- Start der Planungen: Ende Q1 2023
- finaler Wärme-Kälte-Plan angedacht: Ende 2024

## Amtsangehörige Gemeinden:

- Start der Planungen: Q3 2023 oder Q1 2024
- finaler Wärme-Kälte-Plan angedacht: Ende 2025

## Insular:

- breite Akteursbeteiligung im Prozess
- Veröffentlichung der Ergebnisse
- Umsetzungsbegleitung und Umsetzungskontrolle
- für Bürger einsehbar (vorauss.: [www.gemeinde-sylt.de](http://www.gemeinde-sylt.de)/[www.klimaschutzsylt.de](http://www.klimaschutzsylt.de))



**Vielen Dank  
für die Aufmerksamkeit!**

**Catharina Bayerlein**

Projektmanagerin Klimaschutz und Nachhaltigkeit



LZV

Landschafts  
Zweckverband  
Sylt

Hebbelweg 2, 25980 Sylt OT Westerland

Tel: 04651/ 851-450

Mobil: 0152-21926607

Email: [info@klimaschutzsylv.de](mailto:info@klimaschutzsylv.de) oder [catharina.bayerlein@gemeinde-sylv.de](mailto:catharina.bayerlein@gemeinde-sylv.de)

website: [www.klimaschutzsylv.de](http://www.klimaschutzsylv.de)